

La rivoluzione per il controllo della temperatura durante il trasporto farmaci

Data Logger monouso Quality Service per il trasporto dei medicinali



Questo registratore di temperatura monouso è l'ideale per il monitoraggio dei valori durante i trasporti di breve, medio e lungo raggio.



Modello	Intervallo di registrazione
1 Day	(su richiesta)
5 Days	(su richiesta)
10 Days	2 minuti
15 Days	3 minuti
30 Days	6 minuti
60 Days	12 minuti
90 Days	(su richiesta)

Particolarmente concepito per il mondo dei trasporti di prodotti farmaceutici a temperatura controllata, il basso costo del prodotto consente di includere il dispositivo insieme ai prodotti stessi e permette al destinatario (o di "ritorno" al mittente, se necessario) di scaricare immediatamente, su qualsiasi PC nel mondo, un file PDF con i dati di temperatura rilevati durante il servizio.

L'innovazione Quality Service a basso costo

Grande come una carta di credito

Dotato di certificato di calibrazione di fabbrica su riferibili

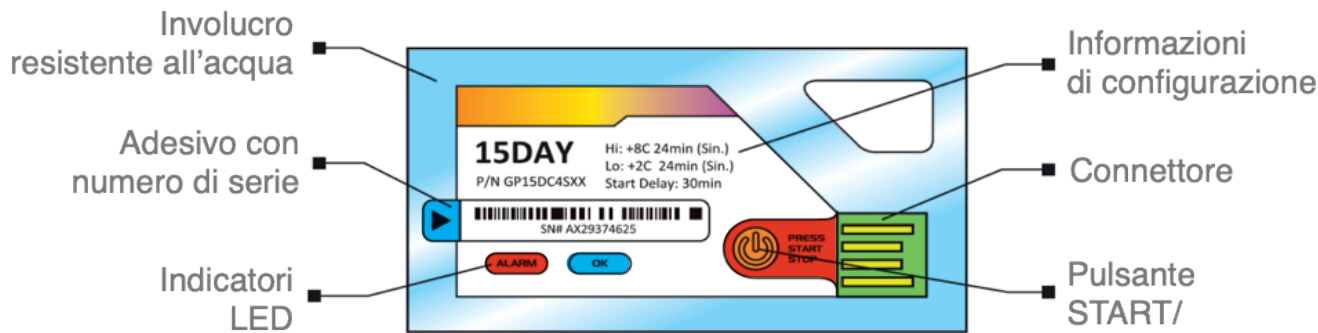
Registra da 24 ore fino a 90 giorni

Accettato da tutti i maggiori vettori aerei

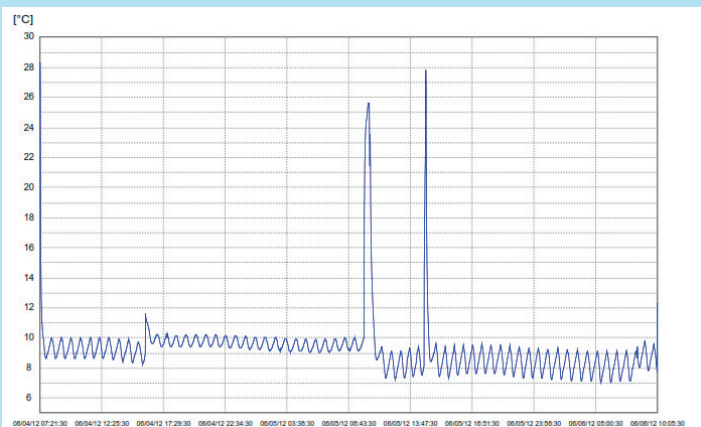
Genera un file PDF con tutti i valori di temperatura, sia in forma di grafico che di tabella

Connessione diretta al PC tramite USB

Non è previsto alcun software specifico, ma solo Adobe Reader per la lettura del file PDF:
non è richiesta alcuna particolare specializzazione per la manipolazione dello strumento
che si presenta semplice anche all'utente inesperto!



I rapporti vengono espressi in forma grafica e tabellare ed è possibile una stampa immediata o l'invio via e-mail del file ottenuto per una valutazione istantanea.



File name: S120517023_8120517023_1.pdf
File created:06/05/2012 10:05:30

Date	Time	°C	Date	Time	°C	Date	Time	°C	Date	Time	°C	Date	Time	°C
06/04/12	07:21:30	26.1	06/04/12	09:01:30	8.7	06/04/12	10:41:30	10.0	06/04/12	12:21:30	8.7	06/04/12	14:01:30	8.2
06/04/12	07:22:30	26.5	06/04/12	09:02:30	8.7	06/04/12	10:42:30	10.0	06/04/12	12:22:30	8.6	06/04/12	14:02:30	8.1
06/04/12	07:23:30	26.5	06/04/12	09:03:30	8.6	06/04/12	10:43:30	9.9	06/04/12	12:23:30	8.2	06/04/12	14:03:30	8.0
06/04/12	07:24:30	27.1	06/04/12	09:04:30	8.8	06/04/12	10:44:30	9.9	06/04/12	12:24:30	8.4	06/04/12	14:04:30	8.5
06/04/12	07:25:30	17.7	06/04/12	09:05:30	8.9	06/04/12	10:45:30	9.9	06/04/12	12:25:30	8.2	06/04/12	14:05:30	8.7
06/04/12	07:26:30	16.4	06/04/12	09:06:30	10.0	06/04/12	10:46:30	10.0	06/04/12	12:26:30	9.1	06/04/12	14:06:30	8.6
06/04/12	07:27:30	13.9	06/04/12	09:07:30	10.0	06/04/12	10:47:30	9.9	06/04/12	12:27:30	9.0	06/04/12	14:07:30	8.5
06/04/12	07:28:30	12.6	06/04/12	09:08:30	10.0	06/04/12	10:48:30	9.6	06/04/12	12:28:30	8.9	06/04/12	14:08:30	8.5
06/04/12	07:29:30	12.1	06/04/12	09:09:30	9.9	06/04/12	10:49:30	9.6	06/04/12	12:29:30	8.9	06/04/12	14:09:30	8.5
06/04/12	07:30:30	11.0	06/04/12	09:10:30	9.8	06/04/12	10:50:30	9.6	06/04/12	12:30:30	8.7	06/04/12	14:10:30	8.5
06/04/12	07:31:30	11.2	06/04/12	09:11:30	9.9	06/04/12	10:51:30	9.6	06/04/12	12:31:30	8.7	06/04/12	14:11:30	8.5
06/04/12	07:32:30	11.0	06/04/12	09:12:30	9.8	06/04/12	10:52:30	9.4	06/04/12	12:32:30	8.4	06/04/12	14:12:30	8.5
06/04/12	07:33:30	10.8	06/04/12	09:13:30	9.7	06/04/12	10:53:30	9.6	06/04/12	12:33:30	8.6	06/04/12	14:13:30	8.6
06/04/12	07:34:30	10.5	06/04/12	09:14:30	9.7	06/04/12	10:54:30	9.2	06/04/12	12:34:30	8.8	06/04/12	14:14:30	8.8
06/04/12	07:35:30	10.4	06/04/12	09:15:30	9.6	06/04/12	10:55:30	9.1	06/04/12	12:35:30	8.7	06/04/12	14:15:30	8.6
06/04/12	07:36:30	10.2	06/04/12	09:16:30	9.5	06/04/12	10:56:30	9.0	06/04/12	12:36:30	8.7	06/04/12	14:16:30	8.7
06/04/12	07:37:30	10.1	06/04/12	09:17:30	9.3	06/04/12	10:57:30	8.9	06/04/12	12:37:30	8.7	06/04/12	14:17:30	8.7
06/04/12	07:38:30	10.0	06/04/12	09:18:30	9.2	06/04/12	10:58:30	8.9	06/04/12	12:38:30	8.8	06/04/12	14:18:30	8.8
06/04/12	07:39:30	9.9	06/04/12	09:19:30	9.0	06/04/12	10:59:30	8.9	06/04/12	12:39:30	8.6	06/04/12	14:19:30	8.8
06/04/12	07:40:30	9.8	06/04/12	09:20:30	8.9	06/04/12	11:00:30	8.7	06/04/12	12:40:30	8.5	06/04/12	14:20:30	8.8
06/04/12	07:41:30	9.8	06/04/12	09:21:30	8.8	06/04/12	11:01:30	8.8	06/04/12	12:41:30	8.8	06/04/12	14:21:30	8.9
06/04/12	07:42:30	9.9	06/04/12	09:22:30	8.7	06/04/12	11:02:30	8.8	06/04/12	12:42:30	8.9	06/04/12	14:22:30	8.9
06/04/12	07:43:30	9.9	06/04/12	09:23:30	8.7	06/04/12	11:03:30	8.8	06/04/12	12:43:30	8.9	06/04/12	14:23:30	9.0
06/04/12	07:44:30	9.1	06/04/12	09:24:30	8.6	06/04/12	11:04:30	8.8	06/04/12	12:44:30	9.0	06/04/12	14:24:30	9.1
06/04/12	07:45:30	9.0	06/04/12	09:25:30	8.5	06/04/12	11:05:30	8.7	06/04/12	12:45:30	9.1	06/04/12	14:25:30	9.1
06/04/12	07:46:30	8.9	06/04/12	09:26:30	8.6	06/04/12	11:06:30	8.7	06/04/12	12:46:30	9.1	06/04/12	14:26:30	9.1
06/04/12	07:47:30	8.9	06/04/12	09:27:30	8.6	06/04/12	11:07:30	8.7	06/04/12	12:47:30	9.2	06/04/12	14:27:30	9.2
06/04/12	07:48:30	8.7	06/04/12	09:28:30	8.6	06/04/12	11:08:30	8.6	06/04/12	12:48:30	9.2	06/04/12	14:28:30	9.1
06/04/12	07:49:30	8.8	06/04/12	09:29:30	8.7	06/04/12	11:09:30	8.8	06/04/12	12:49:30	9.2	06/04/12	14:29:30	9.2
06/04/12	07:50:30	8.8	06/04/12	09:30:30	8.7	06/04/12	11:10:30	8.9	06/04/12	12:50:30	9.4	06/04/12	14:30:30	9.4
06/04/12	07:51:30	8.8	06/04/12	09:31:30	8.6	06/04/12	11:11:30	8.9	06/04/12	12:51:30	9.3	06/04/12	14:31:30	9.3
06/04/12	07:52:30	8.6	06/04/12	09:32:30	8.6	06/04/12	11:12:30	8.9	06/04/12	12:52:30	8.9	06/04/12	14:32:30	8.9
06/04/12	07:53:30	8.4	06/04/12	09:33:30	8.5	06/04/12	11:13:30	8.8	06/04/12	12:53:30	8.6	06/04/12	14:33:30	8.6
06/04/12	07:54:30	8.7	06/04/12	09:34:30	8.5	06/04/12	11:14:30	9.1	06/04/12	12:54:30	8.7	06/04/12	14:34:30	8.8
06/04/12	07:55:30	8.7	06/04/12	09:35:30	8.5	06/04/12	11:15:30	9.2	06/04/12	12:55:30	8.7	06/04/12	14:35:30	8.9
06/04/12	07:56:30	8.8	06/04/12	09:36:30	8.6	06/04/12	11:16:30	9.2	06/04/12	12:56:30	8.9	06/04/12	14:36:30	8.7
06/04/12	07:57:30	8.9	06/04/12	09:37:30	8.6	06/04/12	11:17:30	9.3	06/04/12	12:57:30	8.9	06/04/12	14:37:30	8.8
06/04/12	07:58:30	8.9	06/04/12	09:38:30	9.1	06/04/12	11:18:30	9.4	06/04/12	12:58:30	8.9	06/04/12	14:38:30	8.9
06/04/12	07:59:30	8.9	06/04/12	09:39:30	9.1	06/04/12	11:19:30	9.3	06/04/12	12:59:30	8.8	06/04/12	14:39:30	8.9
06/04/12	08:00:30	9.0	06/04/12	09:40:30	9.4	06/04/12	11:20:30	9.4	06/04/12	13:00:30	9.0	06/04/12	14:40:30	9.0
06/04/12	08:01:30	9.0	06/04/12	09:41:30	9.2	06/04/12	11:21:30	9.5	06/04/12	13:01:30	9.0	06/04/12	14:41:30	9.0
06/04/12	08:02:30	9.0	06/04/12	09:42:30	9.3	06/04/12	11:22:30	9.5	06/04/12	13:02:30	9.0	06/04/12	14:42:30	9.0
06/04/12	08:03:30	9.1	06/04/12	09:43:30	9.3	06/04/12	11:23:30	9.6	06/04/12	13:03:30	9.0	06/04/12	14:43:30	9.1
06/04/12	08:04:30	9.2	06/04/12	09:44:30	9.4	06/04/12	11:24:30	9.7	06/04/12	13:04:30	9.0	06/04/12	14:44:30	9.0
06/04/12	08:05:30	9.3	06/04/12	09:45:30	9.5	06/04/12	11:25:30	9.8	06/04/12	13:05:30	9.0	06/04/12	14:45:30	9.0
06/04/12	08:06:30	9.4	06/04/12	09:46:30	9.7	06/04/12	11:26:30	9.9	06/04/12	13:06:30	9.1	06/04/12	14:46:30	9.1
06/04/12	08:07:30	9.4	06/04/12	09:47:30	9.8	06/04/12	11:27:30	9.8	06/04/12	13:07:30	9.0	06/04/12	14:47:30	9.2
06/04/12	08:08:30	9.5	06/04/12	09:48:30	9.7	06/04/12	11:28:30	9.9	06/04/12	13:08:30	9.2	06/04/12	14:48:30	9.2
06/04/12	08:09:30	9.4	06/04/12	09:49:30	9.8	06/04/12	11:29:30	10.0	06/04/12	13:09:30	9.3	06/04/12	14:49:30	9.3
06/04/12	08:10:30	9.5	06/04/12	09:50:30	10.0	06/04/12	11:30:30	10.0	06/04/12	13:10:30	9.5	06/04/12	14:50:30	9.7
06/04/12	08:11:30	9.6	06/04/12	09:51:30	9.9	06/04/12	11:31:30	10.0	06/04/12	13:11:30	9.4	06/04/12	14:51:30	9.7
06/04/12	08:12:30	9.6	06/04/12	09:52:30	9.9	06/04/12	11:32:30	10.0	06/04/12	13:12:30	9.4	06/04/12	14:52:30	9.8

L'avvio e l'interruzione del logger sono azionabili semplicemente premendo il tasto Start / Stop. Basterà poi introdurre il connettore in una porta USB nel PC, per scaricare il file ottenuto.

Specifiche tecniche

Opzioni di registrazione	Usa Singolo
Scala di misura	-30°C ...+70°C
Accuratezza / Risoluzione	±0,5°C / 0,1°C
Capacità di memoria	7.200 dati
Accensione/spengimento	Start / Stop
Cicli disponibili	24 ore, 5 giorni, 10 giorni, 15 giorni, 30 giorni, 60 giorni, 90 giorni
Dimensioni	80mm x 47mm x 4mm H
Peso	10 g
Classe di protezione	IP 67
Connessione	USB 2.0, A-Type
Certificazioni	EN12830, CE, RoHS

TARATI SULLE VOSTRE ESIGENZE

in collaborazione con
TECTRONIK
INSTRUMENTS & VALIDATIONS

Sede Legale
Via Chiacchiaretta, 37 - 66020 San Giovanni Teatino (CH)

Sedi Operative e Commerciali

- Vallemare di Cepagatti (Pe)
- San Giovanni Teatino (Ch)
- Spinea (Ve)
- Milano

quality-service.it

Contatti:

qualityservice@qslab.it | info@qslab.it
Tel. 0854465106